

RESERVDELSLISTA

Innehåller även hydraulik- och smörjschema

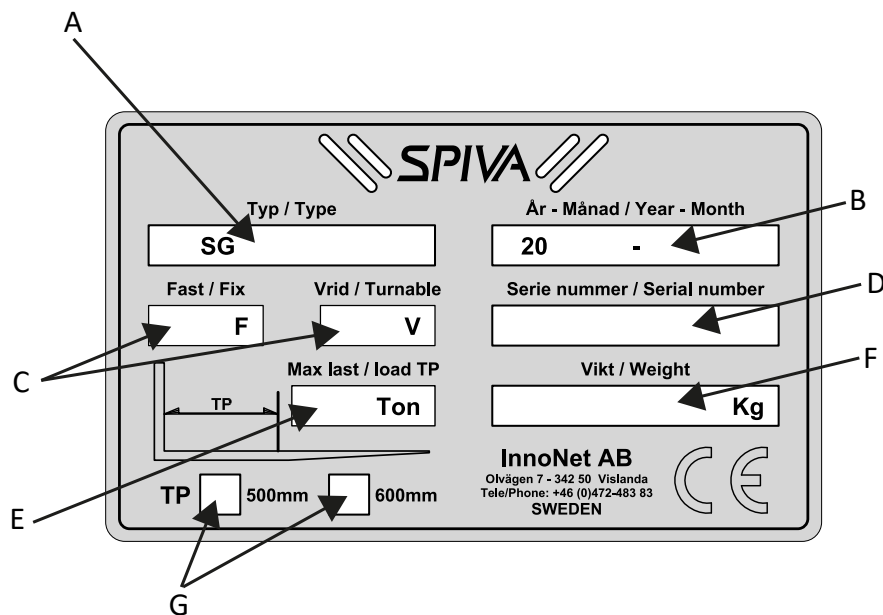
SPIVA Gaffelställ



Innehållsförteckning

Innehåll	Sida
Innehållsförteckning.....	2
Typskylt förklaring, Serienummer.....	2
Att tänka på vid montering av gafflar/cylindrar.....	3
Smörjschema.....	3
Reservdelslista.....	4-5
Reservdelsseter.....	6-7
Hydraulikschema.....	8

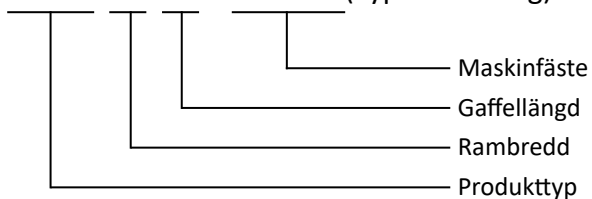
Typskylt



- | | | | |
|----|-----------------------------|----|-------------------------|
| A. | Typ/Modell | E. | Max Last |
| B. | Tillverkningsmånad och år | F. | Nettovikt |
| C. | Modell (Fast eller vridbar) | G. | Tyngdpunkt för Max Last |
| D. | Serienummer | | |

Teknisk Data

Ex: SG2x 1x 1x - xxxMx (Typbeteckning)

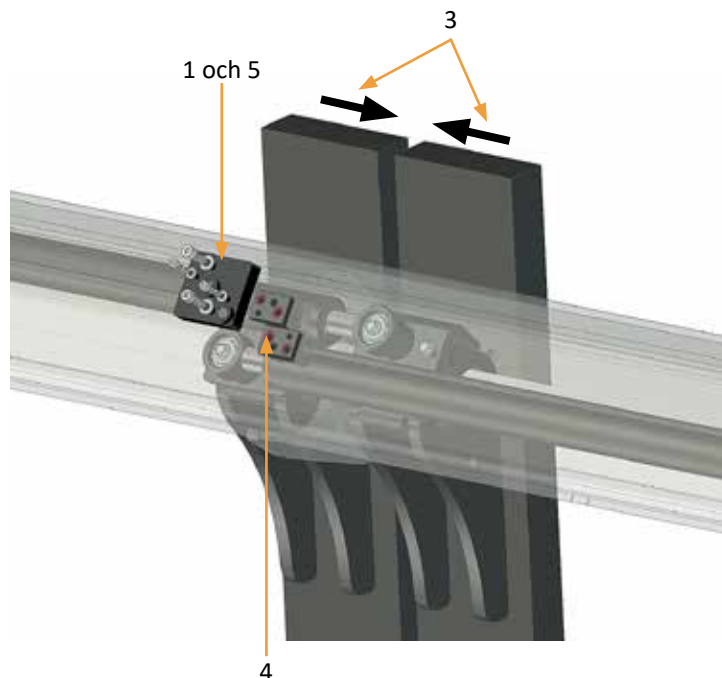


- Verktøget kan belastas med, se typskylt.
- Max 250 kg på gaffelpetsarna.
- Verktøget är testat med faktor 1,5.
- Max hydrauliktryck 250 Bar.

Gaffelstället är funktionstestat före leverans

GAFFELSTÄLL MED UNIKA EGENSKAPER - SIKT - PRECISION - FLEXIBILITET -

Att tänka på vid montering av gafflar/cylindrar



Vid byte av gafflar och/eller cylindrar är det viktigt att tänka på:

1. Demontera ventilblocket först.
2. Byt gafflar och/eller cylindrar.
3. Innan montering av ventilblocket görs SKALL gafflarna vara helt ihop tryckta, se bild. Använd tving eller spännband för att hålla ihop gafflarna.
4. Se till så att oringarna 4 st (rödmarkerade på bild) är rätt monterade.
5. Montera ventilblocket och se till så att det är riktigt fixerat innan åtdragning görs.

Smörjschema

Smörjschema SGXX gafflar



Fig. 1

Smörjschema SGXX vridställ

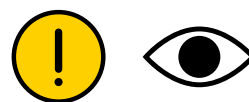


Fig. 2

● Smörjniplar

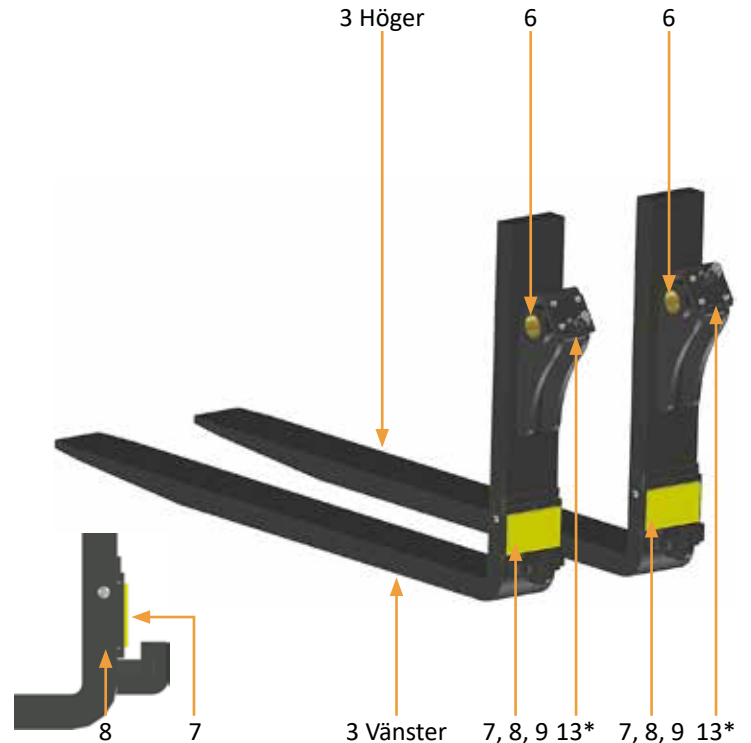
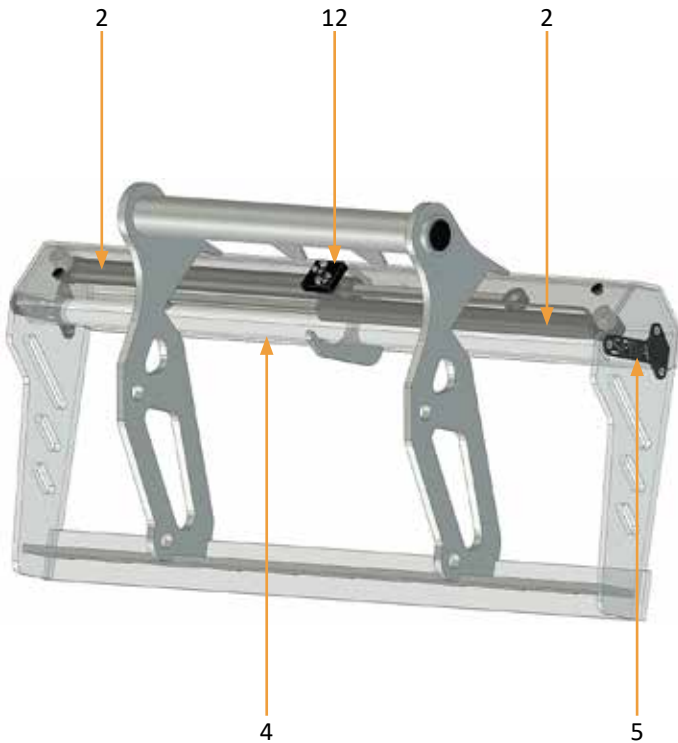
Alt 1 = Gaffelställ med kullagrad gaffelvagn.

Alt 2 = Gaffelställ med gaffelvagn med glidplast.



Vid smörjning av Fix Gaffelställ gäller Fig. 1 och vid smörjning av Vridbart gaffelställ gäller både Fig. 1 och Fig. 2

Reservdelslista



Glidplast (7) skall bytas
i god tid innan hållaren
(8) skadas

* Observera monteringen av kolstängsfästena

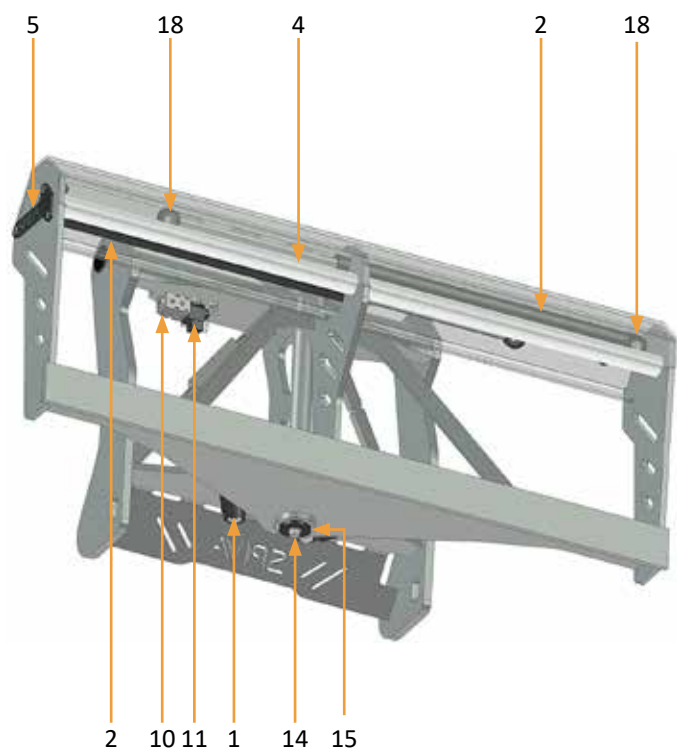
Nr	Art.nr	Artikel/benämning	Enhet
Packningssatser			
	IH1390-40/25	Packningssats Gaffelcylinder	sts
	IH1390-50/32	Packningssats Vridcylinder	sts
Hydraulcylindrar			
1	SGR-1350-352	Cylinder Vrid KPL	st
2	SGR-1340-670	Cylinder Gaffel 1300 KPL	st
2	SGR-1340-820	Cylinder Gaffel 1600 KPL	st
Gafflar, kompletta			
3	SGR-G2312	Gafflar 3T 120x40x1200 mm	par
3	SGR-G2112	Gafflar 4T 125x45x1200 mm	par
3	SGR-G2115	Gafflar 4T 125x45x1500 mm	par
3	SGR-G2212	Gafflar 5T 125x50x1200 mm	par
3	SGR-G2215	Gafflar 5T 125x50x1500 mm	par
3	SGR-G2616	Gafflar 6T 150x50x1600 mm	par

Nr	Art.nr	Artikel/benämning	Enhet
Stång/Axel och Lock			
4	SG00-A1305	Stång/Axel 1300 mm	st
4	SG00-A1605	Stång/Axel 1600 mm	st
5	SGR-A0045	Locksats till stång inkl. skruv	sts
Glidplast, Hållare och Lager			
6	SGR-G0001	Glidlager gafflar inkl låsringar	sts
7	SGR-G0343	Glidplast 3T	par
7	SGR-G0344	Glidplast 4T	par
7	SGR-G0345	Glidplast 5T	par
7	SGR-G0347	Glidplast 6T	par
8	SGR-G0303	Hållare inkl. Glidplast 3T	sts
8	SGR-G0304	Hållare inkl. Glidplast 4T	sts
8	SGR-G0305	Hållare inkl. Glidplast 5T	sts
8	SGR-G0307	Hållare inkl. Glidplast 6T	sts
9	SGR-G0201	Rullagersats Gaffel 4 st/sts	sts

Hittar du inte vad du söker, kontakta support eller order, Telefon: +46 472-483 83, order@innonet.se, www.spiva.se

GAFFELSTÄLL MED UNIKA EGENSKAPER - SIKT - PRECISION - FLEXIBILITET -

Reservdelslista



Nr	Art.nr	Artikel/benämning	Enhet
Hydraulslangar Vrid			
	IH1001	Slang 1/4 Gaffel Vrid +	st
	IH1002	Slang 1/4 Gaffel Vrid -	st
	IH1003	Slang 1/4 Vrid Höger +	st
	IH1004	Slang 1/4 Vrid Höger -	st
	IH1005	Slang 1/4 Vrid Vänster +	st
	IH1006	Slang 1/4 Vrid Vänster -	st
	IH1007	Slang 1/4 Vrid Elventil Vänster	st
	IH1008	Slang 1/4 Vrid Elventil Höger	st
Banjobultar			
	SGR-4280-01-04	Banjobult Enkel KPL 2 st/sats	sts
	SGR-4281-01-04	Banjobult Dubbel Vrid KPL 2 st/sats	sts
Ventil			
10	SGR-1215	Lasthållningsventil KPL sats	sts

Nr	Art.nr	Artikel/benämning	Enhet
11	IH1220-24	Väljarventil Vrid/spread 24V	st
Ventilblock			
12	SGR-A0402	Ventilblock Spread KPL sats	sts
Fäste, Bricka och Tapp			
13*	SGR-G0120	Kolvstångsfäste inkl. bultar	sts
14	SGR-A0225	Vridlagerbricka inkl bult och bricka	sts
15	IM4245-75	Ledlager Vrid Ø45x75	st
16	SGR-A0352	Cylindertapp Diam 25 mm Vrid	par
17	SGR-A0202	Bult/bricksats Cylindertapp Vrid	sts
18	SGR-A0201	Bult/bricksats Cylindertapp Gaffel	sts
Bättringsfärg			
	SG00-8010	Bättringsfärg Grå burk 1 l	st
	SG00-8000	Bättringsfärg Grå Spray 275 ml	st

Hittar du inte vad du söker, kontakta support eller order, Telefon: +46 472-483 83, order@innonet.se, www.spiva.se

Reservdelssatser

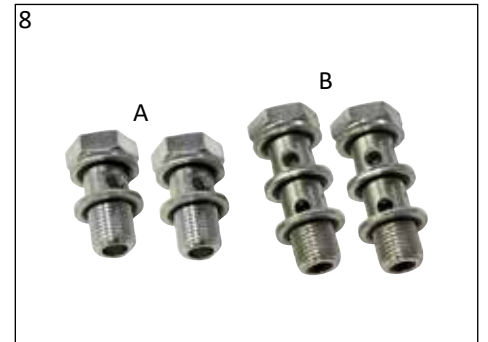
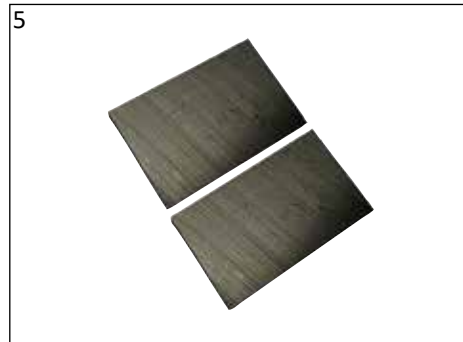


Bild	Art.nr	Artikel/benämning	Nr i lista
1 A	SGR-1350-352	Cylinder Vrid KPL	1
1 B	SGR-1340-670	Cylinder Gaffel 1300 KPL	2
1 C	SGR-1340-820	Cylinder Gaffel 1600 KPL	2
2	IH1390-40/25	Packningssats Gaffelcylinder	-
2	IH1390-50/32	Packningssats Vridcylinder	-
3	SGR-A0045	Locksats till stång inkl. skruv	5

Bild	Art.nr	Artikel/benämning	Nr i lista
4	SGR-G0001	Glidlager gafflar inkl låsringar	6
5	SGR-G0343	Glidplast 3T	7
5	SGR-G0344	Glidplast 4T	7
5	SGR-G0345	Glidplast 5T	7
5	SGR-G0347	Glidplast 6T	7
6	SGR-G0303	Hållare inkl. Glidplast 3T	8
6	SGR-G0304	Hållare inkl. Glidplast 4T	8
6	SGR-G0305	Hållare inkl. Glidplast 5T	8
6	SGR-G0307	Hållare inkl. Glidplast 6T	8
7	SGR-G0201	Rullagersats Gaffel 4 st/sts	-

GAFFELSTÄLL MED UNIKA EGENSKAPER - SIKT - PRECISION - FLEXIBILITET -

Reservdelssatser

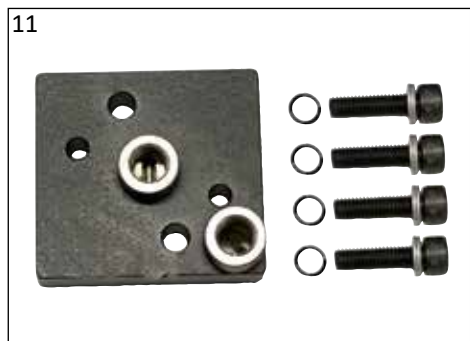
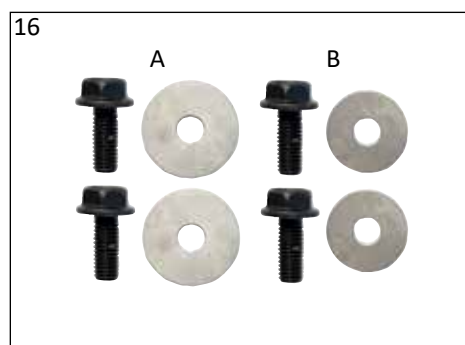


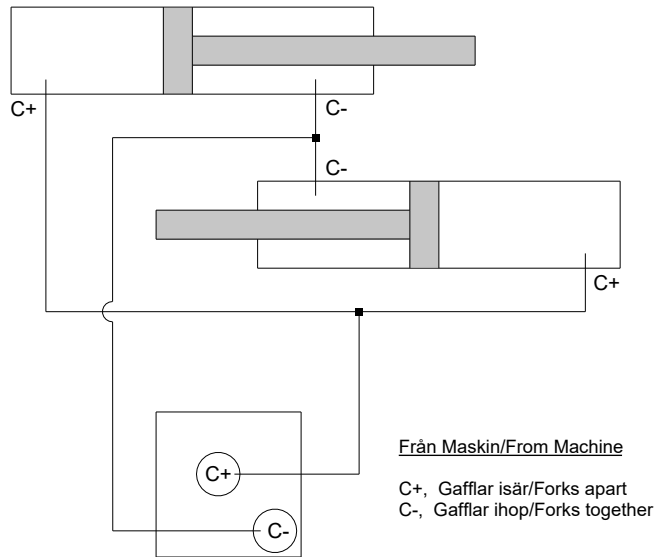
Bild	Art.nr	Artikel/benämning	Nr i lista
8 A	SGR-4280-01-04	Banjobult Enkel KPL	-
8 B	SGR-4281-01-04	Banjobult Dubbel Vrid KPL	-
9	SGR-1215	Lasthållningsventil KPL sats	10
10	IH1220-24	Väljarventil Vrid/spreed 24V	11
11	SGR-A0402	Ventilblock Spread KPL sats	12
12	SGR-G0120	Kolvstångsfäste inkl. bultar	13
13	SGR-A0225	Vridlagerbricka inkl bult & bricka	14
14	IM4245-75	Ledlager Vrid Ø45x75	15

Bild	Art.nr	Artikel/benämning	Nr i lista
15	SGR-A0352	Cylindertapp Diam 25 mm Vrid	16
16 A	SGR-A0202	Bult/bricksats Cylindertapp Vrid	17
16 B	SGR-A0201	Bult/bricksats Cylindertapp Gaffel	18
17	SG00-8010	Bättringsfärg Grå burk 1 l	-
17	SG00-8000	Bättringsfärg Grå Spray 275 ml	-

Hydraulikschema

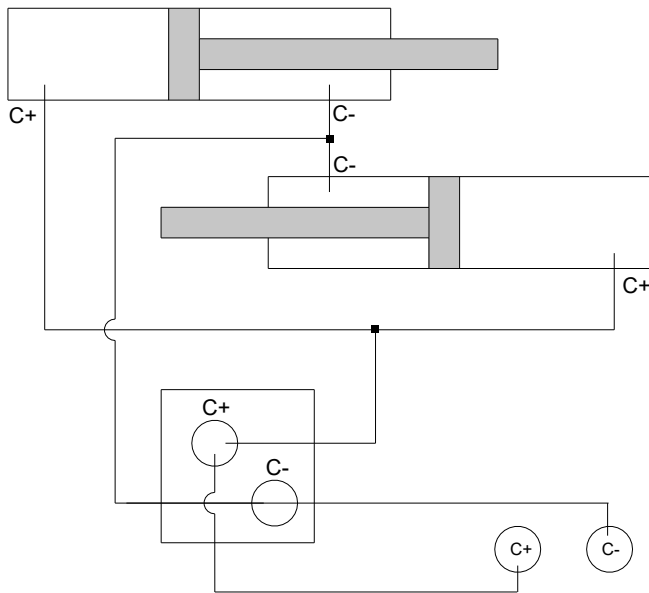
Hydraulikschema SGXX Fix

Gaffelspridning/Palletforks spreader



Hydraulikschema SGXX Vrid

Gaffelspridning/Palletforks spreader

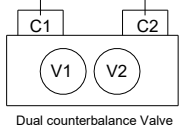


Vridning/Turn

Vänster cylinder monteras
närmast blocket /
Left cylinder first mounted
against the block.

Från Maskin/From Machine

C+, Gafflar isär/Forks apart
C-, Gafflar ihop/Forks together
C+, Vridning höger/Turning right
C-, Vridning vänster/Turning left
V1, V2 Från Maskin/From Machine



SPIVA är ett registrerat varumärke ägt av InnoNet AB